



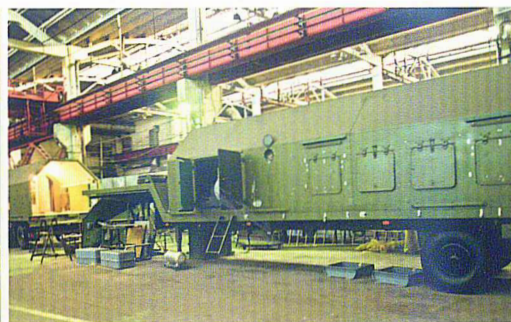
Новосибирский завод электроагрегатов образован на базе оборудования и кадров Союзного московского прожекторного завода 14 декабря 1941 года. Через месяц завод стал поставлять продукцию для нужд фронта: корпуса ракетных снарядов для «Катюш», корпуса ручных гранат, прожекторы и др. С 1943 года было освоено производство бензиновых электроагрегатов. В дальнейшем номенклатура которых постоянно расширялась. При штурме Берлина была проведена световая атака на базе мощных прожекторов Новосибирского завода.

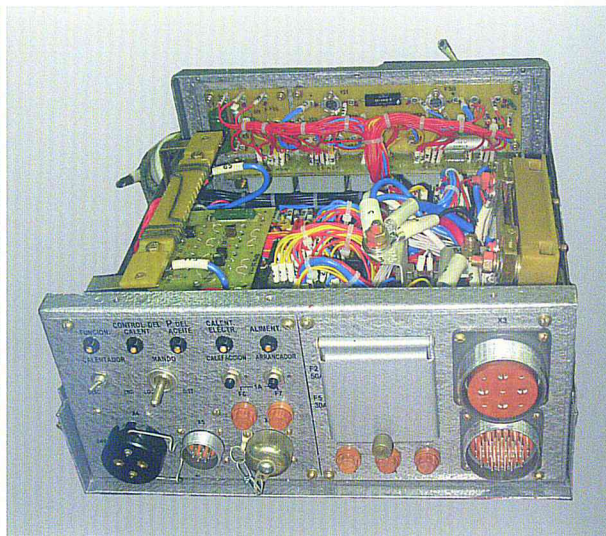
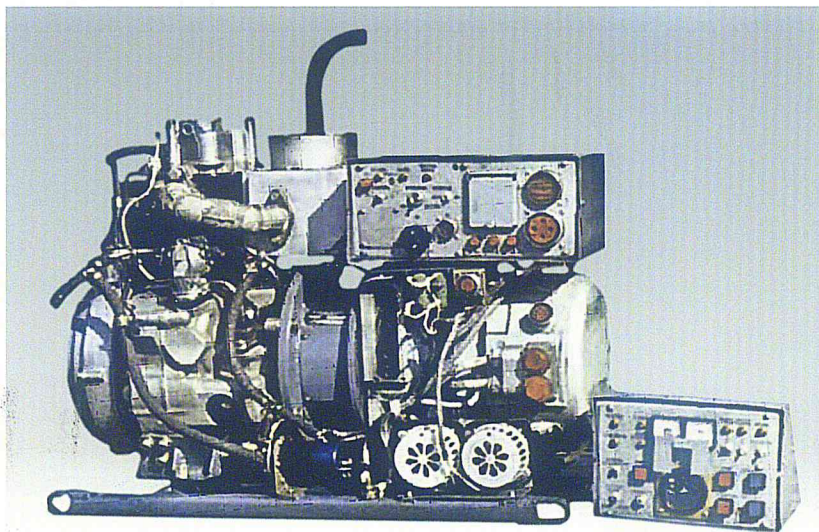
В послевоенные годы завод разработал и выпустил ряд бензиновых и дизельных электростанций, которыми комплектовались зенитно-ракетные, радиолокационные комплексы и системы связи, инженерные войска.

В семидесятых годах завод стал головным в научно-производственном объединении «Электроагрегат», которое состояло из двух серийных заводов, опытного завода, инженерного центра, научно-исследовательского института комплектного электропривода.

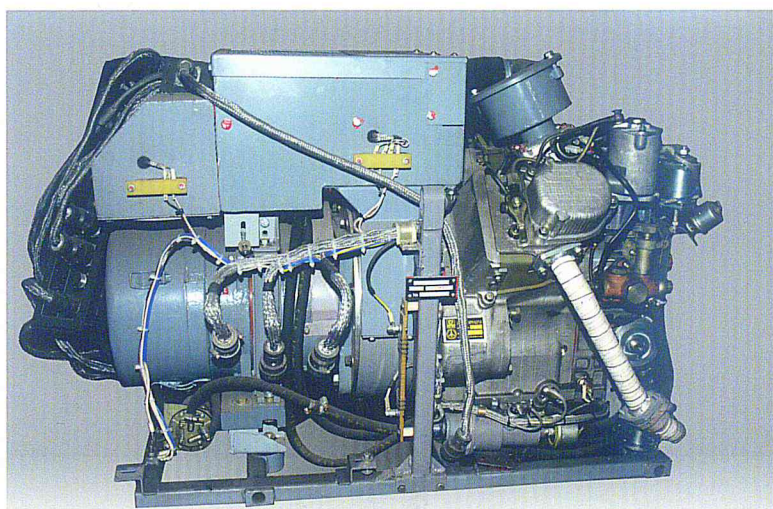
В восьмидесятые годы номенклатура выпускаемой продукции собственной разработки на заводе составляла двести наименований, включая технически сложные товары народного потребления электротехнического характера: электромоторы малой мощности, электромобиль детский, электрокофеварка и др. Продукция завода поставлялась также и на экспорт в 32 страны.

В 1993 году на базе завода электроагрегатов образовано ОАО «Электроагрегат». В последующие годы завод сохранил свою основную номенклатуру: передвижные электроагрегаты и электростанции, аэродромные электроагрегаты и преобразователи, зарядные базы и устройства, аппаратура управления горно-шахтным оборудованием и осваивает новые для завода рынки сбыта, расширяет поставки на экспорт.

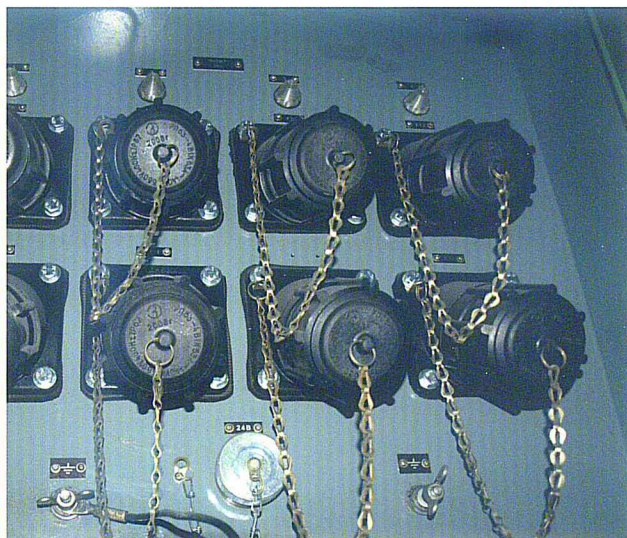




Электроагрегат используется в качестве основного и резервного источника электроэнергии для питания войсковых средств связи и другой специальной аппаратуры постоянным током напряжением 28,5 В при размещении в отсеке транспортного средства на стоянке и во время движения. Мощность 3,5 кВт.



Электроагрегат дизельный постоянного тока второй степени автоматизации мощностью 8кВт предназначен для питания специальной аппаратуры и войсковых средств связи постоянным током напряжением 28,5 В при размещении в отсеке транспортного средства.



Передвижная электростанция мощностью 100 кВт. Предназначена для автономного электроснабжения потребителей переменным трехфазным током 230 В, 400 Гц при проведении работ по техническому обслуживанию и ремонту базовых образцов вооружения зенитно-ракетных систем, а также радиолокационных комплексов.



Электростанция передвижная дизельная мощностью 100 кВт третьей степени автоматизации в соответствии с ГОСТ Р 53174-2008 для питания потребителей трехфазным переменным током 400В, 50 Гц.



Система электроснабжения (СЭС) 19У6 предназначена для электроснабжения изделий, потребители которых питаются электроэнергией напряжением 380 В, 50 Гц и 220 В, 400 Гц как от автономных источников питания, входящих в состав системы, так и от перевозимых трансформаторных подстанций с изолированной нейтралью, не входящих в состав системы. Общая установленная мощность по сети частотой 50 Гц: от дизель-генераторов 2х100 кВт, от промышленной сети 180 кВт, по сети частотой 400 Гц от преобразователей частоты 2х60 кВт.

Система является передвижной и предназначена для работы на открытом воздухе и в укрытии. Применяется в составе радиолокационных комплексов.

ИДАФ.565423.001 ТУ / 001-01ТУ
/001-02ТУ /001-03ТУ

ЭЛЕКТРОУСТАНОВКА СТАТИЧЕСКАЯ
ПРЕОБРАЗОВАТЕЛЬНАЯ АЭРОДРОМНАЯ ПЕРЕМЕННОГО ТОКА ЭСПА50Т208



Электроустановка статическая преобразовательная аэродромная переменного тока предназначена для преобразования трехфазного напряжения 380В, 50Гц в переменное напряжение 208 В, 400 Гц и электропитания бортовых систем при наземном обслуживании летательных аппаратов. Электроустановка ЭСПА50Т208 выпускается по техническим условиям в четырех исполнениях:

- Передвижная с двумя выходными кабелями, оканчивающимися разъемом ШРАП 400-3ф, длиной 16м
- Передвижная с двумя выходными кабелями, оканчивающимися разъемом ШРАП 400-3ф, длиной 32м
- Стационарная с двумя выходными кабелями, оканчивающимися разъемом ШРАП 400-3ф, длиной 16м
- Стационарная с двумя выходными кабелями, оканчивающимися разъемом ШРАП 400-3ф, длиной 32м

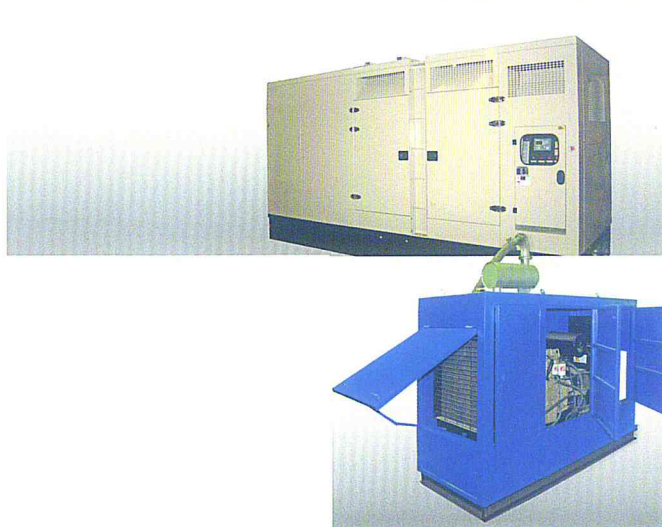


Контейнер предназначен для размещения в нем дизельного электроагрегата и всех вспомогательных систем, обеспечить необходимую тепло- и шумоизоляцию, защиту от внешних воздействий окружающей среды. Контейнеры выпускаются следующих габаритных размеров:

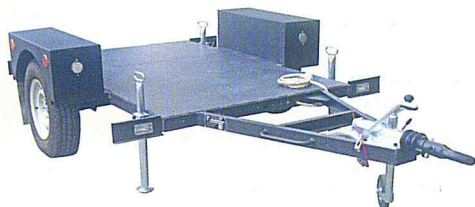
Длина от 2600-6500 мм.

Ширина 2400 мм.

Высота 2240-2600 мм.



Кроме защиты электростанции от воздействия внешних климатических условий задачей капота является снижение уровня шума во время эксплуатации агрегата. Вентиляционные решетки на капоте обеспечивают необходимый температурный режим.



Прицепы предназначены для установки (монтажа) на них специзделий, в т.ч. электростанций в блок-контейнере или под шумопоглощающим капотом, а также для перевозки различных грузов и могут эксплуатироваться в составе основного тягача по дорогам с твердым покрытием и грунтовыми дорогам.



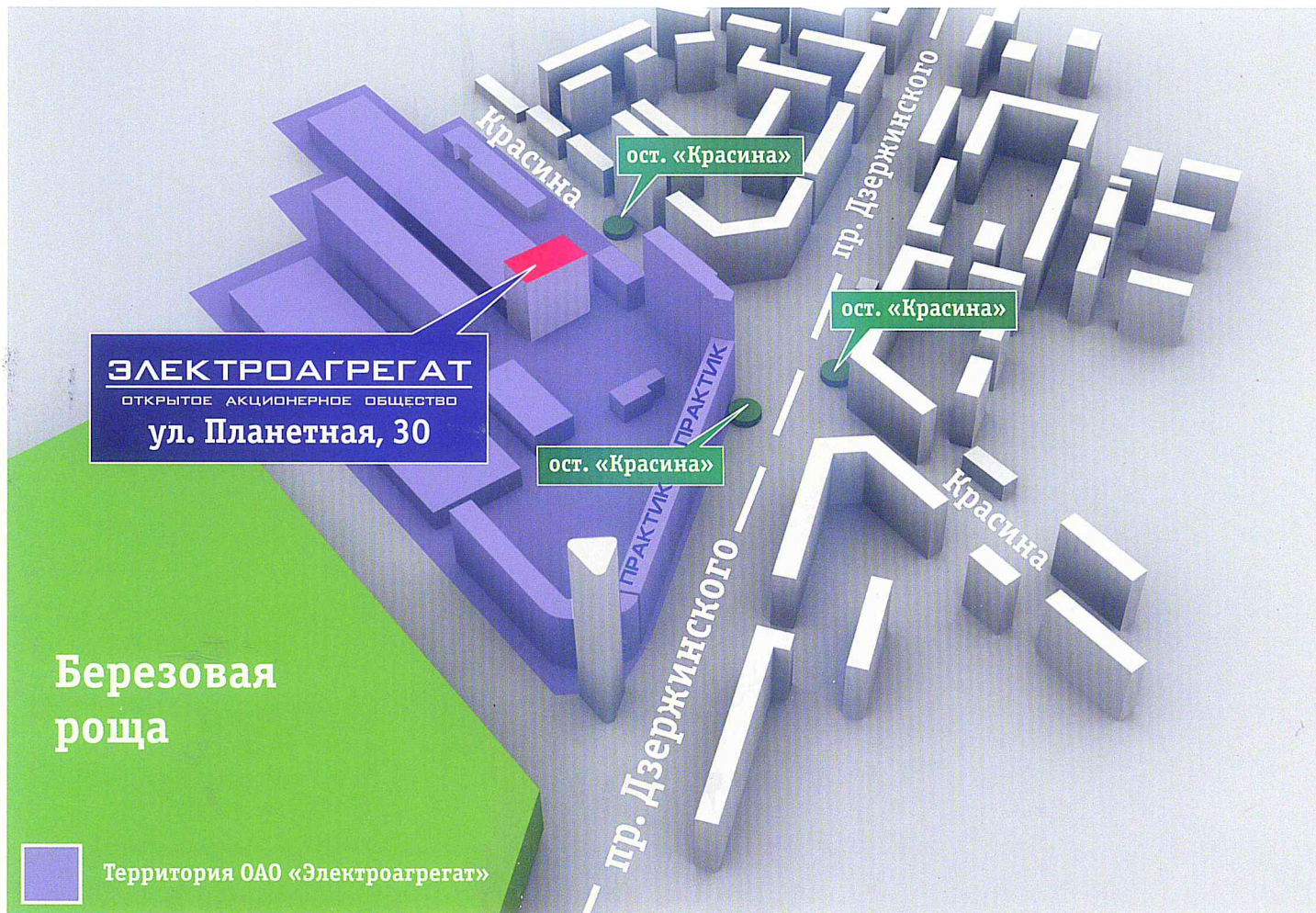
Производство дизельных и бензиновых электростанций любой комплектации на базе дизелей и генераторов основных мировых производителей с применением оригинальных систем управления, контроля и автоматизации.

В современных условиях быстро меняющейся обстановки на рынках сбыта традиционной для завода продукции делается ставка на изучение потребностей и, при любой возможности, формирование и изменение потребностей рынка, расширение поставок на экспорт.

Ведутся разработка и освоение новой номенклатуры изделий и модернизация серийной продукции. При этом расширяются эксплуатационные возможности изделий, повышается их технический уровень и надежность на основе оригинальных конструктивных решений и применения современной элементной базы электроники и комплектации.

Наша уверенность в будущем предприятия основана на работоспособности и творческой активности наших управленцев, инженеров, конструкторов, технологов, высокой квалификации рабочих. Среди коллектива все возрастающую долю во всех звеньях производства занимают 30–40-летние, включая высшее руководство. Творческое взаимодействие, умелое использование опыта и навыков ветеранов являются составляющими нашего успеха.





СВЯЖИТЕСЬ С НАМИ

ЭЛЕКТРОАГРЕГАТ
ОТКРЫТОЕ АКЦИОНЕРНОЕ ОБЩЕСТВО

приемная генерального директора _____ тел./факс (383) 278-73-01
приемная главного инженера _____ тел. (383) 278-73-16 Факс (383) 279-86-81
приемная директора по маркетингу и сбыту _____ тел. (383) 278-72-82 Факс (383) 279-05-15

ОАО «Электроагрегат» e-mail: eag@eag.su
Россия, 630015, г.Новосибирск, ул. Планетная, 30